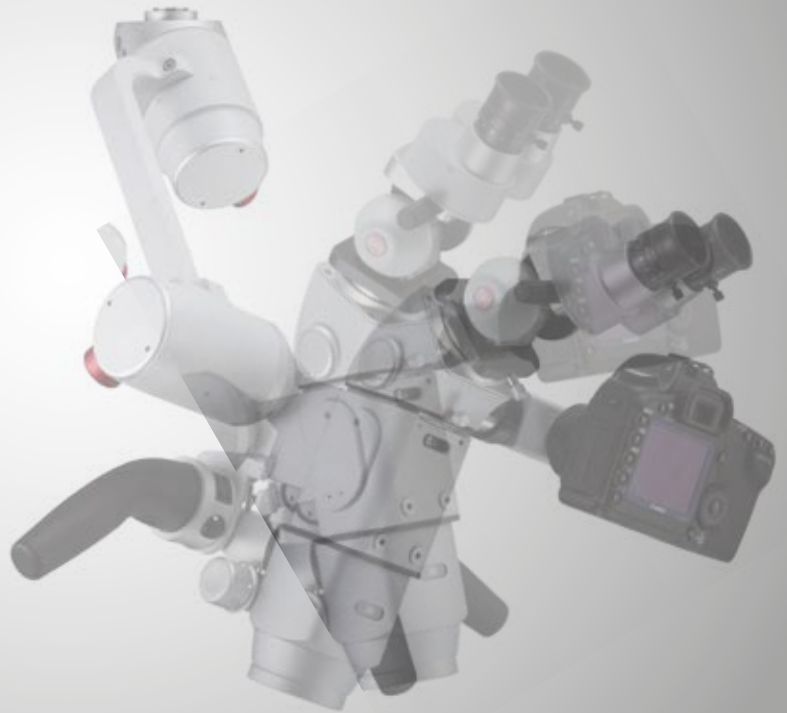




Produktinformation



Kaps - 45° Ergonomiekopf mit Strahlenteiler und Binokularem Drehteller

Die unschlagbare Kombination für einen optimalen Einblickwinkel und Komfort am Arbeitsplatz.

Gerade Zahnärzte klagen oft über Rücken- oder Nackenschmerzen. Mit dem Einsetzen des 45° Ergonomiekopfs und des Binokularem Drehtellers gehören diese Probleme jetzt der Vergangenheit an.

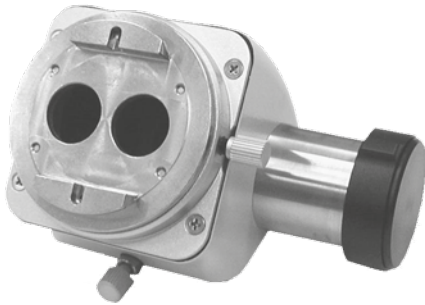
Der Anwender sitzt immer in einer bequemen und aufrechten, ergonomisch richtigen Position und kann seine Arbeit wesentlich entspannter erledigen.

Auch bei wechselnden Arbeitspositionen und wenn das Mikroskop zur Seite geschwenkt wird, behält er stets den Patienten im Fokus. Es genügt ein Handgriff und die bevorzugte Arbeitsposition ist wieder eingenommen. Nacken und Rücken werden spürbar entlastet.



45° Ergonomiekeil mit Strahlenteiler

Der 45° Ergonomiekeil mit Strahlenteiler wird einfach zwischen Vergrößerungswechsler / Zoom und Binokulartubus eingesetzt.



45° Tubus einseitig 50:50

➔ Bestell-Nr. 101-990-100

45° Tubus beidseitig 50:50 / 80:20

➔ Bestell-Nr. 101-993-100

45° Tubus einseitig 80:20

➔ Bestell-Nr. 101-991-100

Binokularer Drehteller

- Die geringe Bauhöhe von nur 20 mm sorgt für eine minimale Verlängerung des Mikroskopkopfes.
- Das Gewicht beträgt nur 240 g. Dadurch entstehen keine Beeinträchtigungen beim Mikroskophandling.
- Der Drehbereich beträgt $\pm 24^\circ$ und ist in je 4 x 6° Schritten gerastert.
- Mit der **Klemmschraube** ist eine Arretierung der Position in jeder Position möglich.
- Es besteht jederzeit die Möglichkeit einer nachträglichen Adaptation an alle Kaps Mikroskope.
- Auch eine Adaption an Mitbewerbermodelle ist möglich.

➔ Bestell-Nr. 101.989-000

